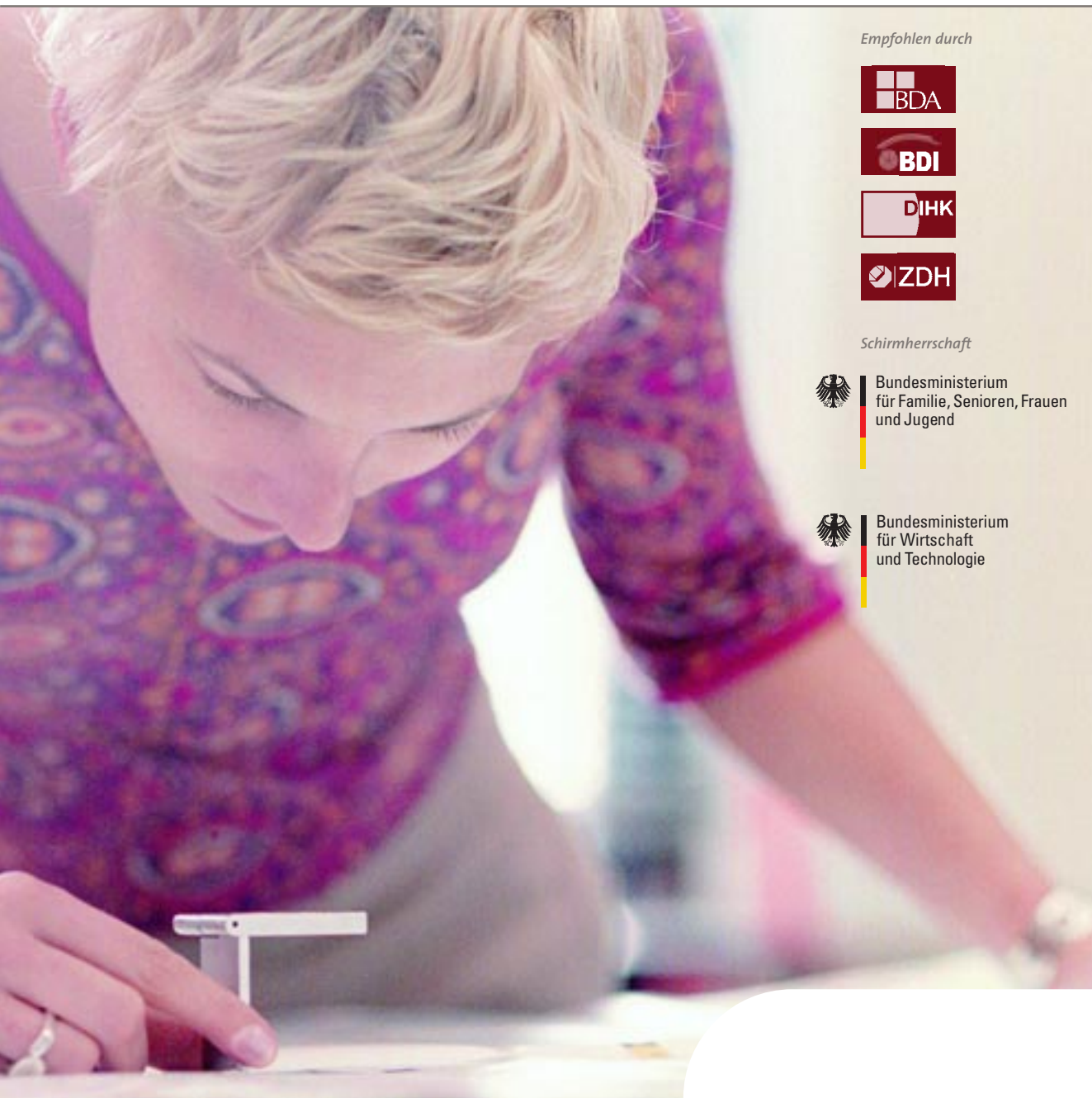


Chancen für Ihren Unternehmenserfolg



audit

berufundfamilie®



Empfohlen durch



Schirmherrschaft



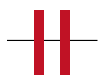
Bundesministerium
für Familie, Senioren, Frauen
und Jugend



Bundesministerium
für Wirtschaft
und Technologie

Eine Initiative der
Gemeinnützigen

Hertie-Stiftung



ir audit



berufundfamilie®



Inhalt

- 2 Was ist das audit berufundfamilie®?
- 4 Erfolgsfaktoren in Ihrem Unternehmen
- 6 Engagement für mehr Gewinn
- 8 Eine professionelle Gesamtstrategie
- 10 Die Auditierung – Daten für Ihre Kalkulation
- 12 Die Anerkennung Ihrer Leistung
- 14 Ihr Weg zum audit

Was ist das



audit

Sie sind ein modernes Unternehmen

Der Wettbewerb um Marktanteile – aber auch um qualifizierte Beschäftigte – wird zunehmend härter. Unternehmen werden sich künftig noch stärker an Kundenwünschen orientieren und noch flexibler und schneller reagieren müssen. Erfolgreiche Unternehmen zeichnen sich dadurch aus, dass ihr Blick über die Gegenwart hinausgeht und sie sich mit dem auseinandersetzen, was kommt. Bereits heute stehen Unternehmen vor den Herausforderungen des demografischen Wandels. Höchste Zeit für eine neue Sichtweise: Beschäftigte mit familiären Interessen bieten den Unternehmen große Chancen. Familienbewusste Personalpolitik ist ein Wettbewerbsvorteil, weil sie mehr einspart, als sie kostet. Und zwar überall: In großen und kleinen Unternehmen, bei Produzenten und Dienstleistern, in öffentlichen Einrichtungen und in Non-Profit-Organisationen.



berufundfamilie®?



Dr. Michael Endres

Vorsitzender des Vorstands der

Gemeinnützigen Hertie-Stiftung

»Mitarbeiter mit familiären Interessen sind für den Arbeitgeber keine Belastung, sondern ein Gewinn. Das audit der Hertie-Stiftung beweist, dass sich eine Balance von Beruf und Familie in den Unternehmen rechnet. Und es soll dazu beitragen, dass es für ein Paar wieder die natürlichste Freude der Welt ist, Kinder zu haben und dies nicht etwa ein Opfer in der Finanz- und Karriereplanung darstellt.«

Dann schauen Sie mal aus der Zukunft

Das audit berufundfamilie® unterstützt Unternehmen darin, Unternehmensziele und Mitarbeiterinteressen in eine tragfähige Balance zu bringen. 1995 von der Hertie-Stiftung entwickelt, ist das audit das strategische Managementinstrument zur besseren Vereinbarkeit von Beruf und Familie. Empfohlen von allen Spitzenverbänden, ermittelt es Potenziale und bietet individuelle Lösungen an, die sich rechnen. Durch den ausschließlichen Einsatz umfassend speziell qualifizierter und lizenzierter Auditoren ist die kontinuierlich hohe Qualität in der Durchführung des audit gewährleistet. Unternehmen, die nach Abschluss der Auditierung das Zertifikat führen können, haben bewiesen, dass sie eine nachhaltige, familienbewusste Unternehmenskultur haben.





Erfolgsfaktoren

Passgenau

Das audit bietet Lösungen nach Maß. Zahlreiche Maßnahmen sind zu einem umfangreichen Katalog zusammengestellt. Dieser reicht von flexiblen Arbeitszeitmodellen, einer familiengerechten Gestaltung von Arbeitsabläufen, Einführung von Telearbeit bis hin zur Kinderbetreuung oder Betreuung von älteren, pflegebedürftigen Familienangehörigen in Notfällen. Über 140 Möglichkeiten, Ihre familienbewusste Personalpolitik zu optimieren.

Diese Angebote sind keinesfalls isoliert zu betrachten: Beim audit summieren sich aufeinander abgestimmte Maßnahmen zu einer umfassenden und erfolgreichen Gesamtstrategie für Ihr Unternehmen. Dabei geht es nicht darum, möglichst viele, sondern passgenaue Lösungen zu finden und umzusetzen. Diese berücksichtigen sowohl die Bedürfnisse Ihrer Mitarbeiterinnen und Mitarbeiter als auch die Möglichkeiten Ihres Unternehmens.

Die konsequente Anpassung an die Anforderungen der unterschiedlichsten Unternehmens-typen hat dazu geführt, dass wir heute in der Lage sind, individuelle Lösungen für kleine, mittlere und große Unternehmen, Hochschulen sowie den öffentlichen Dienst anzubieten.

Dies bestätigt unsere jüngste, von Roland Berger Strategy Consultants in 2005 durchgeführte Befragung der auditierten Unternehmen.

in Ihrem Unternehmen



Wirtschaftlich

Das audit bringt Gewinn. Sind Unternehmens- und Mitarbeiterinteressen ausgewogen, profitieren beide Seiten: Laut einer von der berufundfamilie® gGmbH in Auftrag gegebenen Studie steigen Zufriedenheit und Motivation (in 85 Prozent der Fälle) sowie die Qualität der Arbeit (in 70 Prozent der Fälle). Und: Mit einer familienbewussten Personalpolitik können sich Unternehmen profilieren. So sehen 90 Prozent der befragten Arbeitgeber deutliche Vorteile im Wettbewerb um qualifiziertes Fachpersonal.

Dies zeigt: Betriebliche Familienpolitik ist nicht mit einer wohlthätigen Sozialpolitik, die lediglich Kosten verursacht, gleichzusetzen. Wenn Unternehmen sich für familiäre Belange der Beschäftigten engagieren, haben sie dadurch betriebswirtschaftliche Vorteile. Denn die Kosten für flexible Arbeitszeitkonzepte, Telearbeit oder die Vermittlung von Betreuungsangeboten sind deutlich geringer als die, die durch Neubesetzung, Fehlzeiten, Überbrückungszeiten und Fluktuation entstehen.

Nachhaltig

Das audit ist keine Momentaufnahme. Es ist ein kontinuierlicher Prozess, in dem sich das Unternehmen mit Beginn der Auditierung befindet. Drei Jahre nach Erteilung des Grundzertifikats wird im Rahmen der Re-Auditierung überprüft, inwieweit die gesteckten Ziele erreicht worden sind.

Mit dem Führen des Zertifikats zum audit berufundfamilie® und der gelebten Balance in Ihrem Unternehmen profilieren Sie sich nachhaltig auf drei Ebenen:

- bei Ihren Mitarbeiterinnen und Mitarbeitern, weil Sie so Ihr Engagement für eine familienbewusste Unternehmenskultur deutlich machen
- bei der Gewinnung qualifizierten Nachwuchses, weil der Einklang von professionellen Interessen und familiären Bedürfnissen immer stärker die Karriereplanung beeinflusst
- bei Ihren Kundinnen und Kunden, weil Sie einen wichtigen Imagegewinn als verantwortliches Unternehmen erzielen

Engagement



Einfach gut beraten

Das Plus von außen: Eine intensive, wissenschaftliche Begleitung durch das Forschungszentrum Familienbewusste Personalpolitik (FFP) der Westfälischen Wilhelms-Universität Münster ermöglicht uns, mit Ihnen und für Sie als Unternehmen ein Controllinginstrument zu entwickeln und erstmalig betriebswirtschaftliche Effekte einer familienbewussten Personalpolitik sichtbar zu machen. Eine regelmäßige und systematische Quantifizierung der betriebswirtschaftlichen Effekte einer familienbewussten Personalpolitik mit Hilfe von definierten Kennzahlen findet bislang noch nicht statt. Gerade in einer Verbindung von »harten« betriebswirtschaftlichen Kennzahlen und »weichen« Faktoren steckt jedoch erhebliches Potenzial für zertifizierte Unternehmen und deren Erhöhung der eigenen Sichtbarkeit. Bei unserer strategischen Ausrichtung werden wir durch die Unternehmensberatung Roland Berger unterstützt. Unabhängige, durch uns geschulte Auditoren begleiten die Unternehmen durch den Auditierungsprozess.

Kommunal verknüpft

Unternehmen sind bei der Umsetzung einer familienbewussten Personalpolitik besonders gefordert. Aber natürlich haben auch Politik und Verbände, Kommunen, Kirchen und Vereine ihre jeweiligen Verantwortlichkeiten ernst zu nehmen. Das audit berufundfamilie® zeigt auf, in welchen Bereichen die Kooperation mit anderen Partnern vor Ort möglich und sinnvoll ist. Durch diese Vernetzung schafft es Synergien und ermöglicht die Realisierung von innovativen Angeboten, die oftmals alleine nicht umzusetzen sind.


Die Erfahrungen zeigen: Wenn unternehmerische Maßnahmen und kommunale Angebote gezielt miteinander verbunden werden, wird der betriebswirtschaftliche Nutzen der Unternehmen erheblich gesteigert und zugleich die Attraktivität der Kommunen spürbar gestärkt. Auf diese Weise schafft eine erfolgreiche familienbewusste Personalpolitik nicht nur einen Wettbewerbsvorteil für Unternehmen, sondern auch einen Vorteil für den Wirtschaftsstandort Deutschland.

für mehr Gewinn

Unabhängige Stärke für Sie gebündelt

Das Plus von innen – unsere Pluspunkte für Sie:

- Das audit berufundfamilie® ist das einzige Instrument zur Vereinbarkeit von Beruf und Familie, welches konsequent auf die passgenaue, individuelle Umsetzung von praktischen Maßnahmen im Unternehmen abzielt – und dabei auf der Unternehmensstrategie aufsetzt.
- Das audit berufundfamilie® ist konsequent vorwärts gerichtet – es geht um die Umsetzung zukunftsorientierter Maßnahmen, nicht um die rückwärts gewandte Schwächenanalyse.
- Mit dem audit berufundfamilie® profitieren Sie als Unternehmen von vielen Jahren Erfahrung und kontinuierlicher Weiterentwicklung – Sie nutzen ein ausgereiftes Instrument.
- Ihr Unternehmen erhält eine differenzierte Analyse seines Entwicklungspotenzials und Sie haben exklusiven Zugang zu vielen Informationen rund um das Thema »Beruf und Familie«. Dies sind insbesondere: Gezielte Vernetzung, regelmäßiger Erfahrungsaustausch, themenspezifische Fortbildung, umfassende Beratung und exklusive Datenbanken zu den betriebswirtschaftlichen Effekten familienbewusster Personalpolitik.
- Das audit berufundfamilie® und das bei erfolgreicher Teilnahme verliehene Zertifikat haben positive Auswirkungen auf das Image Ihres Unternehmens.
- Dank der Unterstützung durch die Gemeinnützige Hertie-Stiftung und weiterer, alternativer Fördermöglichkeiten ist das audit berufundfamilie® auch finanziell ausgesprochen attraktiv. Sie bekommen höchste Qualität zum fairen Preis.


Forschungszentrum
Familienbewusste Personalpolitik
 Westfälische Wilhelms-Universität Münster

Roland Berger
 Strategy Consultants

Gemeinnützige

Hertie-Stiftung 



Eine professionelle



Es gibt unternehmensspezifische Anforderungen – und Lösungen dafür

Jedes Unternehmen ist anders. Um die individuell passenden Ziele und Maßnahmen herauszufinden, arbeitet das audit berufundfamilie® mit einem Kriterienkatalog, der in acht Handlungsfeldern die klassischen Bereiche der Personalpolitik abdeckt. Sie finden dort mehr als 140 Einzelmaßnahmen.

Handlungsfelder

Arbeitszeit

Flexible Arbeitszeiten vergrößern den unternehmerischen Gestaltungsspielraum. Beschäftigte können Umfang und Lage der Arbeitszeit besser mit den familiären Anforderungen vereinbaren.

Arbeitsorganisation

Eine familienbewusste Arbeitsorganisation erhöht die Einsatzbereitschaft der Beschäftigten. Die Balance von Beruf und Familie wird durch flexible Gestaltung und Verteilung von Arbeitsaufträgen, durch multifunktionalen Personaleinsatz und Mitarbeiterbeteiligung erreicht.

Arbeitsort

Neue Informations- und Kommunikationstechnologien ermöglichen den Unternehmen Zeit- und Kosteneinsparungen. Den Beschäftigten eröffnen sie flexiblere Arbeitsformen und damit die Chance, Familienbedürfnisse mit den beruflichen Anforderungen in Einklang zu bringen.

Informations- und Kommunikationspolitik

Kontinuierliche Information über Möglichkeiten und Nutzen familienunterstützender Angebote verstärkt die Wirksamkeit der Maßnahmen im Unternehmen und sorgt für eine Imageverbesserung.

Mögliche Maßnahmen

- an Lebensphasen orientierte Arbeitszeit
- Kinderbonuszeit
- Sabbaticals
- Teamarbeit
- Kommunikationszeiten
- Überprüfung von Arbeitsabläufen
- alternierende Telearbeit
- mobile Telearbeit
- Umzugsservice
- Informationsbroschüre
- Mitarbeitergespräch
- Ansprechpartner zum Thema »Vereinbarkeit«

Gesamtstrategie

Die Online-Infothek informiert ausführlich über den finanziellen, personellen und zeitlichen Aufwand einzelner Maßnahmen, nennt relevante Gesetze und verweist auf beispielhafte Unternehmen, die diese Maßnahmen bereits anbieten.



www.beruf-und-familie.de

Führungskompetenz

Führungskräfte tragen wesentlich dazu bei, dass die Angebote zur Vereinbarkeit von Beruf und Familie im Arbeitsalltag umgesetzt werden können. Ihr familienbewusstes Verhalten ist Spiegelbild einer modernen Unternehmenskultur.

- Unternehmensleitsätze
- Coaching
- Mentorenprogramm

Personalentwicklung

Familiäre Veränderungen sind Bestandteile jedes Lebensweges. Die Berücksichtigung der familiären Situation bei der Einstellung und der weiteren Planung der Laufbahn hilft, qualifiziertes Personal zu gewinnen und zukunftsichernde Kompetenzen zu erhalten.

- Personalentwicklungsplan
- Kontakthalteprogramm
- Patenkonzept

Entgeltbestandteile/ geldwerte Leistungen

Neben tarifvertraglich geregelten Systemen zur finanziellen Unterstützung von Beschäftigten mit Familie können diese auf vielfältige Weise finanziell und sozial unterstützt werden. Individuelle Angebote tragen zu einer bedarfsgerechten Familienförderung bei.

- Haushaltsservice
- Anrechnung von Erziehungszeiten
- Personalkauf

Service für Familien

Die Sicherstellung einer geeigneten Betreuung von Kindern oder pflegebedürftigen Angehörigen ist Voraussetzung für eine tragfähige Balance von Beruf und Familie. So können familiär bedingte Fehlzeiten deutlich gesenkt und die Motivation erhöht werden.

- Eltern-Kind-Arbeitszimmer
- Ferienbetreuung
- Belegrechte in Alten-/Pflegeheimen

Die Auditierung – Daten

Basis für ein erfolgreiches Kompetenznetzwerk

Die auditierten Unternehmen profitieren vom gesammelten Wissen der berufundfamilie® gGmbH, neuesten wissenschaftlichen Erkenntnissen, die in nutzbaren und zugänglichen Datenbanken zusammengefasst werden, sowie den Erkenntnissen aus der Beratungspraxis der Auditorinnen und Auditoren. Wir lassen Sie an einem weit gespannten Netzwerk teilhaben, in das auch die Schirmherren, der Koordinierungsausschuss, das Kuratorium und der Aufsichtsrat eingebunden sind.

Mehrmals jährlich lädt die berufundfamilie® gGmbH die auditierten Unternehmen zu einem Erfahrungsaustausch mit Fachreferenten und Workshops ein. Somit erhalten die auditierten Unternehmen die Möglichkeit, sich fachlich zu informieren, auszutauschen und miteinander zu vernetzen. Dadurch wird die Umsetzung der Ziele im Rahmen der familienbewussten Personalpolitik erleichtert und beschleunigt.

Auditierung

- ▼ Strategieworkshop
- ▼ Auditierungsworkshop
- ▼ Zieldefinition
- ▶ **Grundzertifikat**
- ▼ Jährliche Berichterstattung
- ▼ Re-Auditierung (nach drei Jahren)
- ▶ **Zertifikat**

für Ihre Kalkulation



Die Schritte zum Ziel

Einsetzbar in allen Branchen und Betriebsgrößen, erfasst das audit den Status quo der bereits angebotenen Maßnahmen zur besseren Balance von Beruf und Familie und ermittelt systematisch das betriebsindividuelle Entwicklungspotenzial. Im Rahmen der Auditierung, die in der Regel nach zwei Monaten abgeschlossen ist und an deren Ende die Vergabe eines Grundzertifikats steht, werden konkrete Ziele und Maßnahmen erarbeitet. Deren praktische Umsetzung überprüft die berufundfamilie gGmbH jährlich. Nach drei Jahren bietet sie an, im Rahmen einer Re-Auditierung weiterführende Ziele zu vereinbaren. Nur im Falle einer erfolgreichen Re-Auditierung erhalten die Unternehmen und Institutionen ihr eigentliches Zertifikat und dürfen das Gütesiegel des audit unverändert führen bis zur nächsten Überprüfung nach weiteren drei Jahren...

Detaillierte Informationen
zur Auditierung und zum Netzwerk
finden Sie unter



www.beruf-und-familie.de

Die Anerkennung

Zertifikatsverleihung September 2005



Schirmherrschaft

Dr. Ursula von der Leyen

*Bundesministerin für Familie,
Senioren, Frauen und Jugend*

Michael Glos

*Bundesminister für Wirtschaft
und Technologie*

Kuratorium (Stand Januar 2006)

Prof. Dr. Jörg Althammer

Ruhr-Universität Bochum, Fakultät für Sozialwissenschaft

Ludwig Georg Braun

Vorsitzender des Vorstands, B. Braun Melsungen AG

Dr. Michael Endres

Vorsitzender des Vorstands, Gemeinnützige Hertie-Stiftung

Petra Gerster

Zweites Deutsches Fernsehen

Dr. Margot Käßmann

Landesbischöfin, Evangelisch-lutherische Landeskirche Hannovers

Prof. Dr. Paul Kirchhof

*Bundesverfassungsrichter a.D., Universität Heidelberg,
Institut für Finanz- und Steuerrecht*

Dr. Burkhard Schwenker

Chief Executive Officer, Roland Berger Strategy Consultants

Tilman Todenhöfer

*Geschäftsführender Gesellschafter der Robert Bosch
Industrietreuhand KG*

Eggert Voscherau

Stellv. Vorsitzender des Vorstands und Arbeitsdirektor, BASF AG

Prof. Dr. Artur Wollert

*Universität Karlsruhe, Institut für Angewandte Betriebswirt-
schaftslehre und Unternehmensführung*

Ihrer Leistung

Mehr Wirkung erzielen

Hinter dem audit berufundfamilie® stecken viele gute Partner. Und damit immer wieder neue Perspektiven für Sie.

In den letzten Jahren hat sich das audit berufundfamilie® zu einem anerkannten Qualitätsstandard familienbewusster Personalpolitik in Unternehmen und Institutionen entwickelt. Dieser Prozess ging einher mit zunehmender politischer und gesellschaftlicher Anerkennung.

Seit 2001 wird das audit von den Spitzenverbänden der deutschen Wirtschaft – Deutscher Industrie- und Handelskammertag (DIHK), Bundesvereinigung der Deutschen Arbeitgeberverbände (BDA), Bundesverband der Deutschen Industrie (BDI) und Zentralverband des Deutschen Handwerks (ZDH) – empfohlen.

Seit Januar 2004 steht das audit unter namhaften wechselnden Schirmherrschaften. Selbstverständlich haben alle bisherigen Schirmherren das audit auch in den eigenen Häusern durchgeführt.

Um die Breitenwirkung des audit zu verstärken, wurden Anfang 2004 ein Koordinierungsausschuss und 2005 ein Aufsichtsrat sowie ein Kuratorium etabliert. Diesen unterstützenden und beratenden Gremien gehören die Bundeswirtschafts- und Bundesfamilienministerien sowie Persönlichkeiten aus Wirtschaft und Gesellschaft an.



Erfolge kommunizieren

Ihre Kunden, Ihre Mitarbeiterinnen und Mitarbeiter und Ihre Wettbewerber sollen es wissen. Dazu tragen der immer größer werdende Bekanntheitsgrad des audit sowie die große Unterstützung aus der Unternehmenspraxis, den Verbänden und der Politik bei. Nicht zuletzt aber auch die öffentlichkeitswirksamen Zertifikatsverleihungen, die im Rahmen öffentlicher Veranstaltungen in Kooperation mit dem Bundeswirtschafts- und Bundesfamilienministerium durchgeführt werden. Konsequente Öffentlichkeitsarbeit ist für uns selbstverständlich – profitieren Sie davon!

Ihr Weg zum



Fördermöglichkeiten

Für die Durchführung des audit beruf-undfamilie® stehen Fördermittel zur Verfügung.

Nähere Informationen zu den aktuellen Fördermöglichkeiten finden Sie auf unserer Homepage.



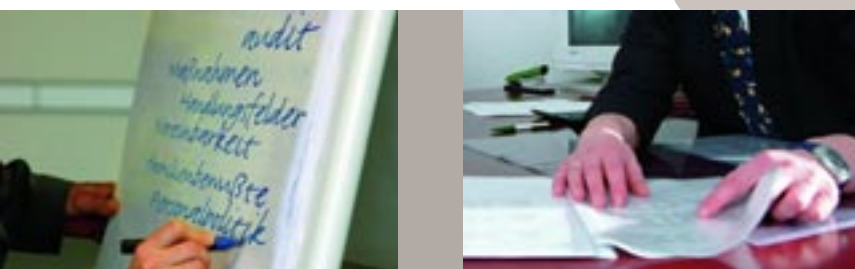
www.beruf-und-familie.de

audit

Interessiert?

Bei allen Fragen rund um das audit berufundfamilie® und die Auditierung sind Sie bei uns richtig. In der berufundfamilie® gGmbH laufen die Fäden zusammen: Hier wird analysiert, geplant und organisiert. Haben Sie Fragen, Ideen, Wünsche – hier erhalten Sie Antworten.

Rufen Sie an. Wir freuen uns auf das Gespräch.



Ihre Ansprechpartner

Dr. Antje Becker

Geschäftsführung

Telefon 069.300 388-11

Telefax 069.300 388-21

A.Becker@beruf-und-familie.de

Stefan Becker

Geschäftsführung

Telefon 069.300 388 -12

Telefax 069.300 388-22

St.Becker@beruf-und-familie.de



berufundfamilie®

Eine Initiative der Gemeinnützigen Hertie-Stiftung

Zertifizierte Unternehmen (A–H, Stand 11|2005)

ABX LOGISTICS Air & Sea (Deutschland) GmbH	Bremer Straßenbahn AG	Dyckerhoff AG, Hauptverwaltung
adidas-Salomon AG, Standort Herzogenaurach	BSL Management Consultants GmbH & Co. KG	E.ON Energie AG,
aerogate München GmbH, Standort München	Bundesministerium für Familie, Senioren, Frauen und Jugend	Konzernführungsgesellschaft mit Versorgungskasse Energie
AG ELPIS – Dehn Theobald GdB	Bundesministerium für Wirtschaft und Arbeit	E.ON Ruhrgas AG, Hauptverwaltung
Airbus Deutschland GmbH – Engineering	BVU GmbH	Echter GmbH
Airbus Deutschland GmbH – Manufacturing	BW Bildung und Wissen Verlag und Software GmbH	Energieversorgung Halle GmbH
Alfred-Wegener-Institut Bremerhaven, Standort Bremerhaven	Caritas Region Bodensee-Oberschwaben	ESO GmbH/OVB GmbH, Verwaltung
Allgemeines Krankenhaus Celle	Caritasverband der Erzdiözese München, Freising e.V.	Ev. Krankenhaus Lutherhaus gGmbH, Bereich Pflege
Altmärker Fleisch- und Wurstwaren GmbH	Caritasverband für das Bistum Magdeburg e.V.	Evangelischer Entwicklungsdienst e.V., Hauptgeschäftsstelle
AMEOS Klinikum St. Salvator Halberstadt GmbH, Frau-Mutter-Kind-Zentrum	Carl-von-Ossietzky Universität Oldenburg	Fachhochschule Frankfurt am Main
Anton Schönberger Stahlbau & Metalltechnik	Christian-Albrechts-Universität zu Kiel	Fachhochschule Gießen-Friedberg
AOK – Die Gesundheitskasse in Rheinland-Pfalz	Commerzbank AG	Fachhochschule Heilbronn
AOK – Die Gesundheitskasse in Hessen	DaimlerChrysler AG, Werk Wörth	Fachhochschule Hildesheim/Holzminde/Göttingen
AOL Deutschland GmbH & Co. KG	DATEV eG	Fachhochschule Koblenz
Ausbildungsverbund der Wirtschaftsregion Braunschweig / Magdeburg e.V.	Deerberg Versand OHG	Fachhochschule Ludwigshafen am Rhein
Auswärtiges Amt	DekaBank-Konzern (Rhein-Main Gebiet)	Fachhochschule Mainz
B. Braun Melsungen AG, Standort Melsungen (Head Quarter und Werke)	Deutsche Forschungsgemeinschaft e.V.	Festo AG & Co. KG, Standort Esslingen-Berkheim
Bäckerei Metzler GmbH	Deutsche Rentenversicherung Braunschweig- Hannover, Hauptverwaltung	Flughafen Hannover-Langenhagen GmbH
Barmenia Versicherungen	Deutsche Rentenversicherung Bund	Ford-Werke AG, Standort Köln
BASF AG	Deutsche Rentenversicherung Knappschaft- Bahn-See, Verwaltung	Gambro Dialysatoren GmbH
Bauverein für Kleinwohnungen e.G.	Deutsche Rentenversicherung Mittel- deutschland, Region Sachsen-Anhalt	Gemeinnützige Frankfurter Frauen- Beschäftigungsgesellschaft mbH, Hauptverwaltung
Bayerische Hypo- und Vereinsbank AG	Deutsche Rentenversicherung Mitteldeutschland, Region Thüringen	Gemeinnützige Hertie-Stiftung
Bayerisches Staatsministerium für Arbeit und Sozialordnung, Familie und Frauen	Deutsche Rentenversicherung Rheinland-Pfalz	Gemeinnützige Regionale Personalentwicklungsgesellschaft mbH
Behörde für Soziales und Familie der Freien und Hansestadt Hamburg	Deutsche Rentenversicherung Rheinland	Georg-Simon-Ohm-Fachhochschule Nürnberg
Bertelsmann Stiftung	Deutsche Rentenversicherung Westfalen, Hauptverwaltung	Gerhard Rösch GmbH, Standort Tübingen (aus. Schichtbereich rökona)
Bischöfliches Generalvikariat des Bistums Osnabrück	Deutscher Caritasverband e.V., Standort Freiburg	Giesecke & Devrient GmbH, Standort München
Bischöfliches Hilfswerk Misereor e.V., Standort Aachen	Deutscher Gewerkschaftsbund	HABA-Firmenfamilie (Habermas GmbH, Jako- O GmbH, Wehrfritz GmbH)
Bischöfliches Ordinariat der Diözese Rottenburg-Stuttgart	Deutsches Krebsforschungszentrum	Hamburger Stadtentwässerung
Boehringer Ingelheim GmbH & Co. KG, Standorte Ingelheim und Biberach	Deutsches Zentrum für Luft- und Raumfahrt e.V.	Harz-Klinikum Wernigerode-Blankenburg GmbH
bremenports GmbH & Co. KG	die alternative Hauskrankenpflege, Uwe Söhnchen	Henkel KGaA, Standort Düsseldorf-Holthausen
Bremer Heimstiftung – Stiftungsdorf Hollergrund	DKB Immobilien AG	Henry Lamotte GmbH
Bremer Heimstiftung – Stiftungsdorf Rönnebeck / zentrale Verwaltung	Dorint Novotel Halle Charlottenhof	Hessische Staatskanzlei
	Dresdner Bank AG	Hessische Zentrale für Datenverarbeitung

Die vollständige Liste
finden Sie unter:



www.beruf-und-familie.de



0 69 . 30 03 88 - 77

Erweitern Sie Ihre Chancen.
Wechseln Sie die Perspektive.
Lassen Sie sich von uns
auf dem Weg in eine
moderne Personalpolitik
begleiten. Und starten Sie
besser heute als morgen!
Wir freuen uns auf Sie!

Antwort

Bitte
freimachen

berufundfamilie gGmbH
Herrn Stefan Becker
Feldbergstraße 21

D-60323 Frankfurt am Main





berufundfamilie®

berufundfamilie gGmbH
Feldbergstraße 21
D-60323 Frankfurt am Main

Telefon 069.300 388-0
Telefax 069.300 388-77

info@beruf-und-familie.de
www.beruf-und-familie.de



- Ich möchte mich intensiver über das audit berufundfamilie® informieren.
Bitte rufen Sie mich an, um einen Termin zu vereinbaren.
- Ich möchte auch anderen das audit berufundfamilie® vorstellen.
Bitte schicken Sie mir _____ weitere Exemplare dieser Broschüre.

Anrede Frau Herr

Vorname, Name

Funktion

Kommune

Straße

PLZ/Ort

Telefon

Telefax

E-Mail



Eine Initiative der
Gemeinnützigen

Hertie-Stiftung